

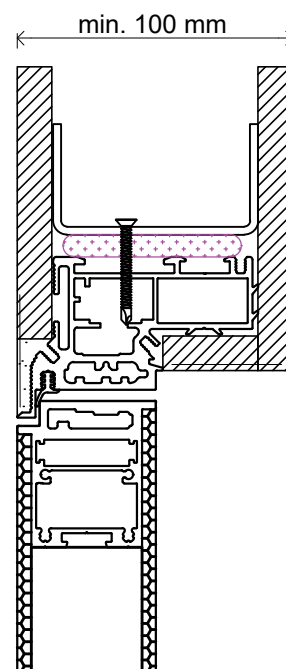
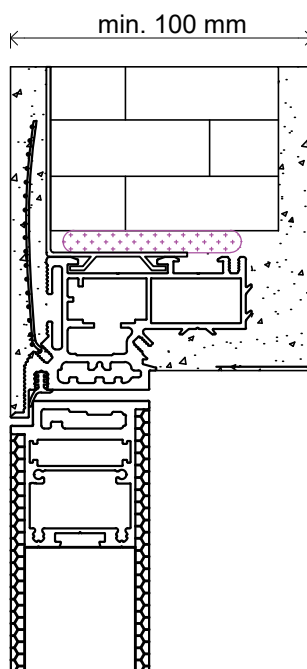
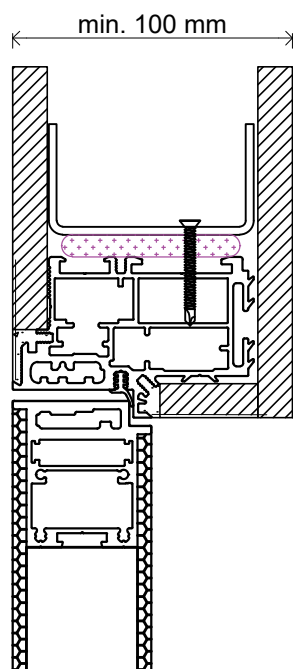
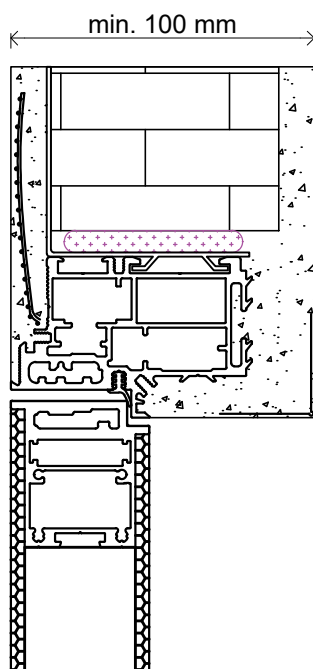
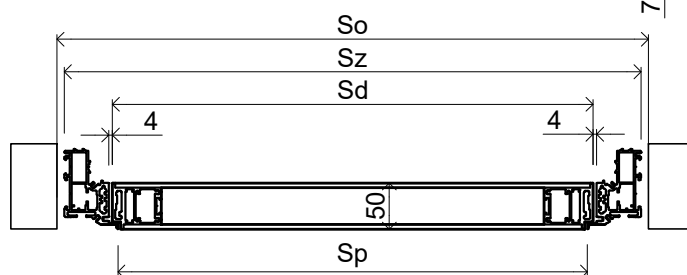
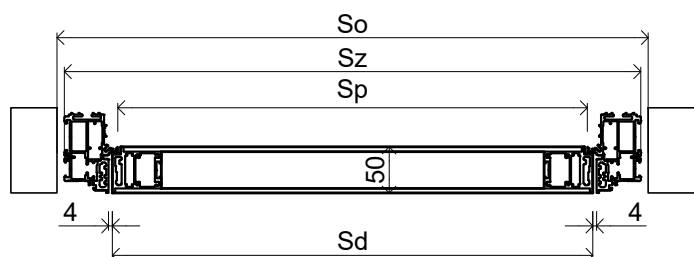
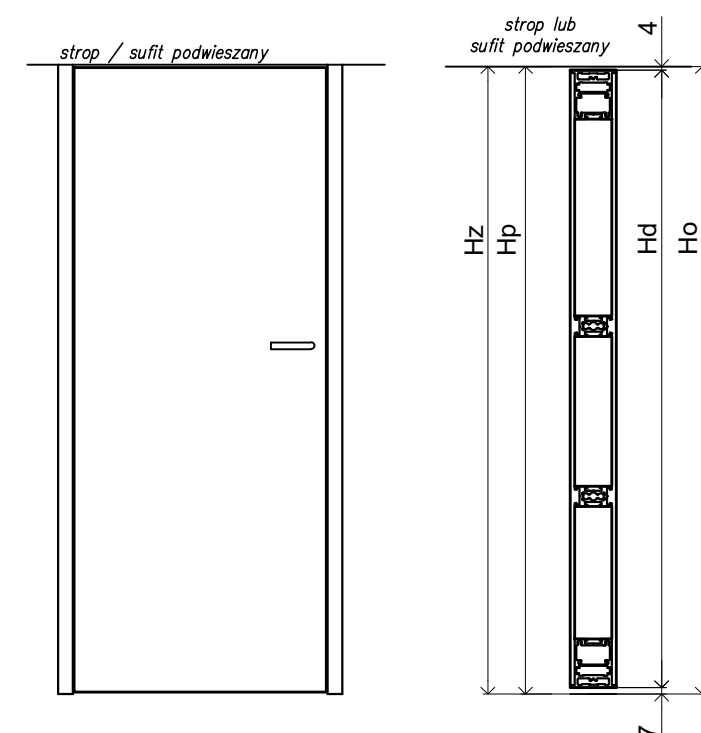
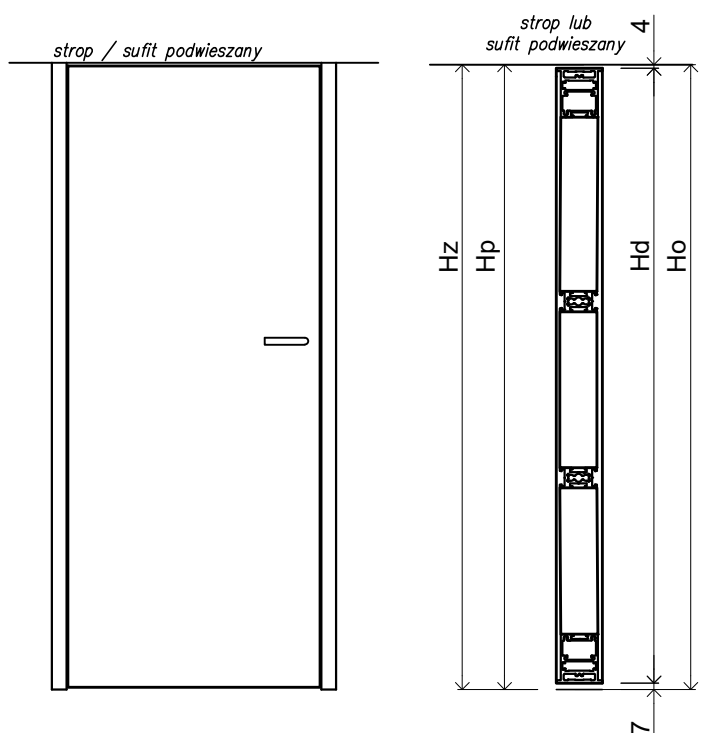
# SDP TBL 05

ościeżnica ukryta sufitowa  
bez górnej belki



otwierana na zewnątrz

otwierana do wewnątrz



	Wysokość skrzydła Hd [mm]	Wysokość światła przejścia ościeżnicy Hp [mm]	Wysokość zewnętrzna ościeżnicy Hz [mm]	Wysokość otworu budowlanego Ho [mm]
Max.	3000	3011	3011	3011

Moduł	Szerokość skrzydła Sd [mm]	Szer. światła przejścia ościeżnicy Sp [mm]	Szerokość zewnętrzna ościeżnicy Sz [mm]	Szerokość otworu budowlanego So [mm]
70	720	708	824	840
80	820	808	924	940
90	920	908	1024	1040

Sp90° = Sp-44mm