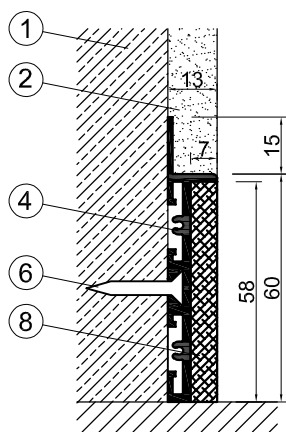
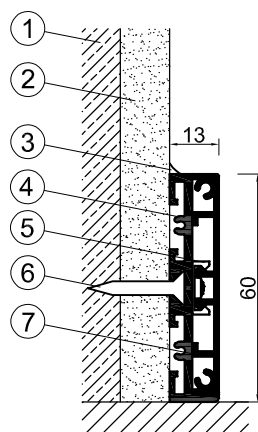


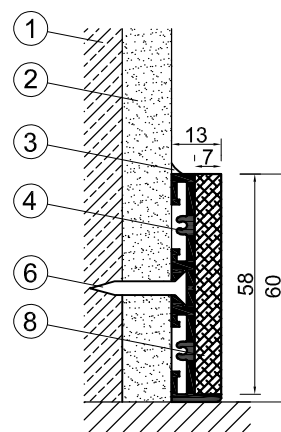
typ LC 01-ALU6



typ LC 02-MDF6



typ LC 03-ALU6



typ LC 04-MDF6

1. konstrukcja ściany G-K lub mur
2. płyta G-K lub tynk
3. uszczelnienie, np. silikon lub akryl
4. profil aluminiowy - panel montażowy tylny
5. zaczep do listwy
6. wkręt lub kołek
7. profil aluminiowy - panel przedni, montaż na wcisk
8. listwa drewniana - panel przedni, montaż na klej lub taśmę samoprzylepną

typ LC 01-ALU6	×				×		×
typ LC 02-MDF6		×				×	×
typ LC 03-ALU6			×		×		×
typ LC 04-MDF6				×		×	×

UWAGA: przy zamówieniu kaset lub ościeżnic należy podać informację o przystosowaniu do listew LC 01-ALU6 i LC 02-ALU6